

WWW.YTONG43.RU

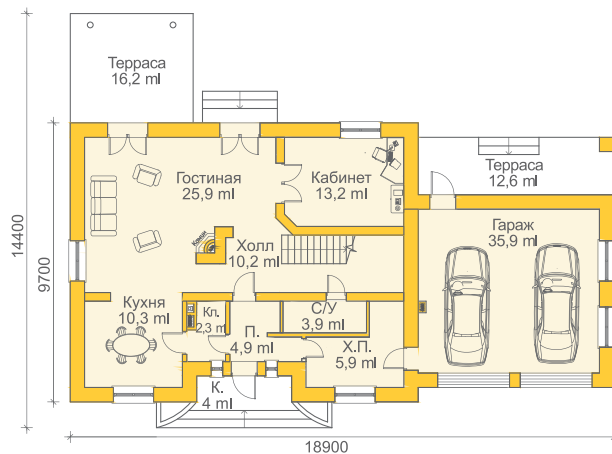
Большой дом, рассчитанный на комфортное проживание в течении всего года, обладает повышенными показателями по энергоэффективности благодаря повышенной толщине стен.

Пропорции, симметрия основания, крыша, фасад создают вид, польской усадьбы.

Камин в центре будет собирать вокруг себя семью и друзей. Кухня находится рядом со входом, столовая и зал создают одно пространство. Комнату около зала можно объединить и сделать там кабинет или комнату для гостей. На мансарде расположены три спальни.

Жилищный комфорт улучшает кладовка рядом с кухней, два хозяйственных помещения, гардеробы в спальнях и прачечная рядом с ванной на мансарде, а также удобный гараж на два авто, соединенный с жилой частью дома.

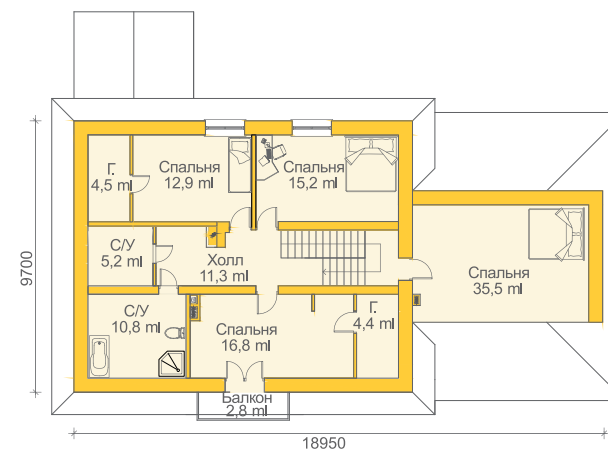
План | 1 этаж



Экспликация | 1 этаж

Крыльцо (К.)	4 м ²
Прихожая	4,9 м ²
Кладовка (Кл.)	2,3 м ²
Кухня	10,3 м ²
Гостиная	25,9 м ²
Холл	10,2 м ²
Кабинет	13,2 м ²
С/У	3,9 м ²
Хоз. помещение (Х.П.)	5,9 м ²
Гараж	35,9 м ²
Терраса	12,6 м ²
Терраса	16,2 м ²
Общая площадь	145,3 м ²

План | 2 этаж



Экспликация | 2 этаж

Холл	11,3 м ²
Гардероб (Г.)	4,4 м ²
Спальня	16,8 м ²
С/У	10,8 м ²
С/У	5,2 м ²
Гардероб (Г.)	4,5 м ²
Спальня	12,9 м ²
Спальня	15,2 м ²
Балкон	2,8 м ²
Спальня	35,5 м ²
Общая площадь	119,4 м ²

