

РАЙНСБЕРГ

YTONG



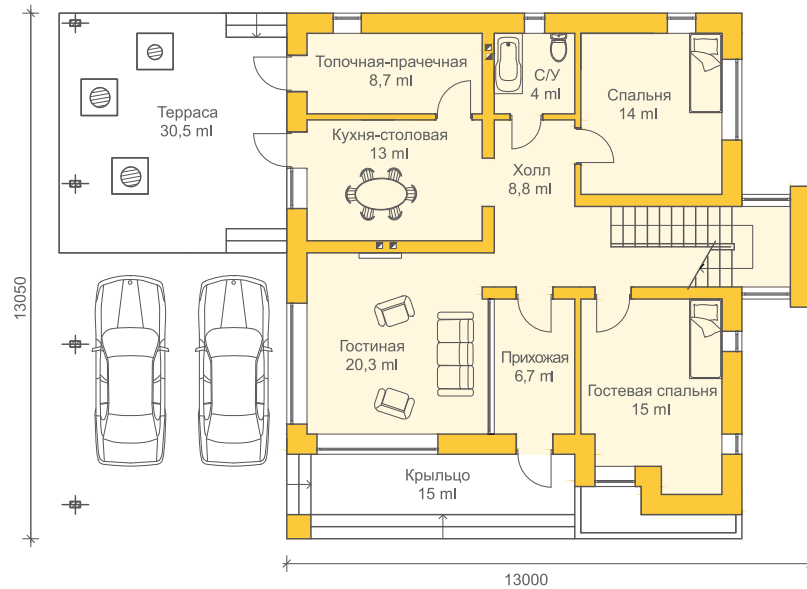
WWW.YTONG43.RU

Особенностью проекта является большая эксплуатируемая «зеленая» кровля, компенсирующая площадь озеленения взятую под застройку дома. Помимо того, что кровля является зоной отдыха и прекрасным местом для приема

солнечных ванн, она функциональна и служит навесом для террасы первого этажа, который защитит от непогоды и перегрева от солнечного света. Внутренняя планировка, несмотря на компактность, уютна и функциональна.

Дом рассчитан на круглогодичное проживание семьи из четырех-пяти человек. Рекомендация: дом необходимо ориентировать гостиной и главным входом на Юг, а террасу на Запад.

План | 1 этаж

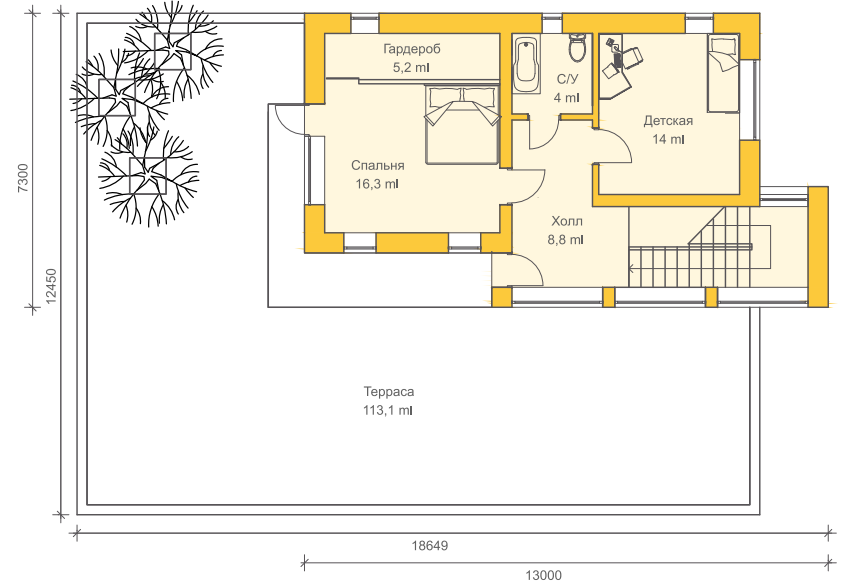


Экспликация | 1 этаж

Крыльцо	15 м ²
Прихожая	6,7 м ²
Холл	8,8 м ²
Гостиная	20,3 м ²
Кухня-столовая	13 м ²
Терраса	30,5 м ²
Топочная-прачечная	8,7 м ²
С/У	4 м ²
Спальня	14 м ²
Гостевая спальня	15 м ²
Общая площадь	136 м ²



План | 2 этаж



Экспликация | 2 этаж

Холл	8,8 м ²
Спальня	16,3 м ²
Гардероб	5,2 м ²
С/У	4 м ²
Детская	14 м ²
Терраса	113,1 м ²
Общая площадь	161,4 м ²

